

Soirée d'information pour les nouveaux admis



Baccalauréat en informatique
et génie logiciel

Personnes ressources

■ Direction :

- Roger Villemaire : Directeur
- Marie-Hélène Léonard : Adjointe à la gestion des études

■ Bureau des stages :

- Josée Comtois : Coordinatrice de stage
- Sonya Comtois : Assistante aux stages

Plan de la présentation

- Le programme de baccalauréat en informatique et génie logiciel
- Les procédures d'inscription
- Visite guidée avec un.e étudiant.e

Programmes du département

■ Premier cycle

- **Baccalauréat en informatique et génie logiciel**
- Certificat en informatique et en développement de logiciels
- Certificat avancé en développement de logiciels

■ Études avancées

- Maîtrise en informatique
- Maîtrise en génie logiciel
- Maîtrise en informatique de gestion
- DESS en bio-informatique
- DESS en systèmes embarqués
- Doctorat en informatique
- Doctorat en informatique cognitive

Le programme

Vous avez fait le bon choix !

- Car le domaine de l'informatique :
 - Offre de bonnes **perspectives d'emploi**
 - Permet différents cheminements de carrière
 - Dans **différents secteurs** : finance, gouvernement, compagnies de haute technologie, jeux etc..
 - Avec **différentes fonctions** : programmeur, analyste, développeur web, conseil, concepteur d'applications, vérification et test de logiciels

- Car notre programme :
 - Vous offre différentes perspectives d'emploi
 - Au niveau des compagnies et des fonctions
 - Offre un cheminement coopératif :
 - Accès à des entreprises qui recrutent :
 - Grandes, moyennes et petites entreprises.

Particularités du programme

- **Intitulé du programme :**
 - Informatique ET Génie Logiciel
 - Une approche génie logiciel dès les premiers cours
- **Points saillants :**
 - Combiner théorie et **pratique**
 - Possibilité de se **spécialiser** grâce aux cours au choix :
 - Développement de logiciels
 - Informatique répartie
 - Gestion des données et des connaissances
 - Affaires électroniques
 - Cheminement coopératif :
 - Acquérir une **expérience** en entreprise

Structure du programme

- Organisation des cours :
 - Un tronc commun de 24 cours
 - 4 cours au choix
 - 1 cours complémentaire
 - 1 cours de langue
- Deux cheminement possibles :
 - Cheminement sans stage
 - Cheminement coopératif
 - Alternance études et stages en entreprise

Cheminement sans stage

INF1130	INF1120	MAT1600	MET1105	ECO1081
INF2170	INF2120	MAT4681	ORH1163	LANGUE
INF3270	INF3143	INF3180	INF3135	
COMPL.	INF5151	INF3172	INF3105	
INF2160	INF5153	CHOIX	INM5151	
CHOIX	INF6150	INF4375	INF5180	
CHOIX	CHOIX	INM6000	INF4170	

Cheminement avec stages

INF1130	INF1120	MAT1600	MET1105	ECO1081
INF2170	INF2120	MAT4681	ORH1163	LANGUE
INF3270	INF3143	INF3180	INF3135	
COMPL.	INF5151	INF3172	INF3105	INM4701
STAGE INM5801				
INF2160	INF5153	CHOIX	INM5151	INM4702
STAGE INM5802				
CHOIX	INF6150	INF4375	INF5180	INM4703
STAGE INM5803				
CHOIX	CHOIX	INM6000	INF4170	

Le cheminement coopératif

- Avantages de l'alternance entre sessions d'études et sessions de stages :
 - Confirmer votre choix de profession et choix de cours
 - Mettre en pratique les connaissances acquises à l'université
 - Vous familiariser avec les méthodes de recherche d'emploi
 - Établir des contacts dans les entreprises
 - Acquérir de l'expérience en informatique et vous initier aux exigences des différents emplois
 - Obtenir une rémunération durant les stages \$\$\$
 - Développer vos attitudes en milieu de travail
 - 42 crédits (14 cours), moyenne $\geq 2,5$ (presque B-)

Votre cheminement, vos choix de cours

■ Consultez :

- Le descriptif du programme avec les grilles de cheminement
- Attention aux **pré-requis** !
 - Respectez les préalables
- Attention aux **conflits d'horaire** pour les examens communs !
- Si vous déviez du cheminement type, vous devez planifier vos choix de cours **UNE ANNÉE À L'AVANCE**.

■ Pour vous aider :

- Consultez les syllabus (plans) des cours
 - Vous y trouverez des informations pour évaluer la charge de travail des différents cours

Les plans de cours en ligne

■ Site web du département :

www.info.uqam.ca

- Cours offerts
 - Choisissez le cours
- Enseignement -> Premier Cycle -> Page du BIGL
 - Informations et grille interactive

■ Exemple :

- Plan du cours INF1120 : Programmation I :

[cours INF1120](#)

Votre choix de cours pour l'automne

- Cheminement recommandé à temps plein (5 cours) :
 - INF1120 : Programmation I
 - INF1130 : Mathématiques pour informaticien
 - MAT1600 : Algèbre matricielle
 - MET1105 : La gestion et les systèmes d'information
 - ECO1081 : Économie des technologies de l'information
- Important :
 - INF1120 est **pré-requis** à de nombreux cours, il est important de le prendre à la première session. **C'est le cours charnière du bacc !**
 - **Attention aux conditions d'admission** : vous avez peut-être des cours de maths à suivre à la 1^{ère} session : MAT0339, ou MAT0341 (MAT0349)

Reconnaissance d'acquis/équivalences

- Différents types de reconnaissances d'acquis :
 - Pour un cours suivi à l'UQAM
 - Pour un cours suivi dans une autre université québécoise ou dans un DEC Technique en Informatique
 - Pour une expérience de travail

- Comment procéder ?
 - Faites une **demande** pour un cours dont vous êtes convaincu avoir les acquis
 - Remplissez le formulaire
 - Déposez-le auprès de Mme Léonard, dès que possible et avant le début de votre premier trimestre

Principaux règlements

☒ Respecter les **cours préalables**

☒ Conserver une **moyenne de 2.0 et +**

• A+ 4,3 A 4,0 A- 3,7

• B+ 3,3 B 3,0 B- 2,7

• C+ 2,3 C 2,0 C- 1,7

• D+ 1,3 D 1,0 E 0

• Deux échecs dans un cours obligatoire : motif d'exclusion

■ **Abandons de cours**

• Nombre total d'abandons ≤ 6

• Au 7ème abandon : échec

☒ Plusieurs cours s'offrent en **alternance**, une session le jour, l'autre le soir.

☒ Vérifier les **conflits d'horaire** en particulier pour les examens.

Inscriptions

Inscriptions

■ Comment vous inscrire?

- Par Internet
- Cas spéciaux :
 - équivalences, cours à accès restreint
 - contacter Mme Léonard

■ Attention !

- les instructions sont envoyées par la poste avant la période d'inscription
- conserver votre **NIP** (feuille d'autorisation d'inscription) car il est essentiel pour vous inscrire par le SIT, pour modifier votre choix de cours, pour consulter vos notes ou pour abandonner un cours.
- Conservez aussi la brochure du programme.

Pièces importantes

- Autorisation d'inscription
 - Que vous avez reçue par la poste
- Guide d'inscription et d'information destiné aux étudiants
 - www.etudier.uqam.ca
- Relevés d'inscription-facture
 - Que vous recevrez en juillet, septembre et octobre

Le 29 septembre 2011

BE [REDACTED] HIRA
ADRESSE POSTALE INCONNUE

<p>Vos informations personnelles</p> <p>Code permanent: BE [REDACTED] 08 NIP (numéro d'identification personnel): 3 [REDACTED] 5 Code de programme: 7316</p>	<p>Trimestre</p> <p>HIVER 2012</p>	<p>L'inscription en ligne, c'est simple... et c'est rapide!</p> <p>Visitez le www.regis.uqam.ca</p> <p><small>(plus de détails au verso)</small></p>
---	---	---

Périodes d'inscription

L'inscription en ligne est accessible de 6h30 à 22h tous les jours, sauf le dimanche, durant les périodes indiquées.

HIVER 2012

Inscription

du 02 novembre 2011 au 11 novembre 2011

Modification d'inscription

du 12 décembre 2011 au 16 janvier 2012

Abandon de cours*

du 17 janvier 2012 au 12 mars 2012

* Sans remboursement ni réduction des frais de scolarité et sans mention d'échec au dossier (XX).

État du dossier

BECC17619008

Crédits potentiels: 15

7316 - BACCALAURÉAT EN INFORMATIQUE ET GÉNIE LOGICIEL

Moyenne cumulative:

Rg	Tr	Cours	Rés.	Rg	Tr	Cours	Rés.	Rg	Tr	Cours	Rés.	Rg	Tr	Cours	Rés.	Rg	Tr	Cours	Rés.
1	A11	ECO1061		2	A11	INF1120		3	A11	INF1130		4	A11	MAT1600		5	A11	MET1105	
6				7				8				9				10			
11				12				13				14				15			
16				17				18				19				20			
21				22				23				24				25			
26				27				28				29				30			
31				32				33				34				35			
36				37				38				39				40			
41				42				43				44				45			

Rg: rang de cours | Tr: trimestre du cours | Cours: sigle et numéro du cours | Rés.: résultat du cours

03/16

📅 Horaire des cours réservés

Hiver 2013

INF1120 PROGRAMMATION I
EXAMEN COMMUN INTRA LE 9 MARS
DE 9:30 À 12:30
EXAMEN COMMUN FINAL LE 27 AVRIL
DE 9:30 À 12:30

10	Lundi	18:00-21:00
	Mardi	18:00-20:00/A
20	Mardi	13:30-16:30
	Jeudi	13:30-15:30/A
21	Lundi	18:00-20:00/A
	Mardi	18:00-21:00

40	Jeudi	18:00-21:00
	Vendredi	18:00-20:00/E

INF2005	PROGRAMMATION WEB Préalable: INF1120
30	Mercredi 09:30-11:30/A Jeudi 09:30-12:30

INF2015	DEVELOPPEMENT DE LOGICIEL DANS UN ENVIRONNEMENT AGILE Préalable: INF1120
40	Jeudi 17:30-20:30 Jeudi 20:30-22:30/A

INF2120	PROGRAMMATION II Préalable: INF1120 EXAMEN COMMUN INTRA LE 9 MARS DE 9:30 À 12:30 EXAMEN COMMUN FINAL LE 27 AVRIL DE 9:30 À 12:30
10	Lundi 13:30-16:30 Mercredi 13:30-15:30/A

30	Mercredi 18:00-21:00 Jeudi 18:00-20:00/A
----	---

20	Lundi 18:00-21:00 Jeudi 18:00-20:00/A
----	--

INF3135	CONSTRUCTION ET MAINTENANCE DE LOGICIELS Préalable: INF2120
10	Lundi 13:30-16:30 Mardi 13:30-15:30/A

INF3143	MODELISATION ET SPECIFICATION FORMELLES DE LOGICIELS Préalables: INF2120 1 parmi INF1130 MAF3162
20	Mardi 18:00-21:00

INF3172	PRINCIPES DES SYSTEMES D'EXPLOITATION Préalables: 1 parmi INF2105 INF2170 INF3135 MIC3215
10	Lundi 09:30-12:30 Mardi 09:30-11:30/A

INF3180	FICHIERS ET BASES DE DONNEES Préalable: INF2120
30	Mercredi 18:00-21:00

INF3270	TELEINFORMATIQUE Préalables: 1 parmi INF2105 INF2120 et 1 parmi INF2170 MIC3215
----------------	---

40	Mercredi 13:30-15:30/A Mercredi 15:30-17:30/A Jeudi 13:30-16:30
----	---

INF4170	ARCHITECTURE DES ORDINATEURS Préalable: INF3172
30	Mercredi 13:30-16:30

INF4175	RESEAUX MULTIMEDIA ET APPLICATIONS
30	Mercredi 17:30-20:30 Jeudi 17:30-20:30/A

INF4230	INTELLIGENCE ARTIFICIELLE Préalable: INF2160
10	Lundi 18:00-21:00

INF5151	GENIE LOGICIEL: ANALYSE ET MODELISATION
40	Jeudi 09:30-12:30

INF5153	GENIE LOGICIEL (CONCEPTION) Préalables: INF3135 INF5151
30	Mercredi 18:00-21:00 Jeudi 18:00-20:00/A

INF5180	CONCEPTION ET EXPLOITATION D'UNE BASE DE DONNEES Préalable: INF3180
40	Mardi 09:30-11:30/A Jeudi 09:30-12:30

INF5281	BASES DE DONNEES AVANCEES Préalable: INF3180
20	Mardi 13:30-16:30

INF6150	GENIE LOGICIEL III: CONDUITE DE PROJETS INFORMATIQUES Préalable: INF5153
30	Mercredi 18:00-21:00

INM4701	PREPARATION AU STAGE D'INFORMATIQUE (2 CR.) DEUX RENCONTRES OBLIGATOIRES DATES A DETERMINER
80	

INM4702	PREPARATION AU STAGE D'INFORMATIQUE II (2 CR.)
----------------	---

Système d'inscription par INTERNET (SINT) de l'UQAM

[Précisions relatives à l'inscription.](#)

[Questions et réponses sur les cours, les horaires et l'inscription.](#)

[Questions et réponses sur le NIP \(numéro d'identification personnel\).](#)

Le système est accessible de 6h30 à 22h tous les jours, sauf le dimanche.

[Rechercher l'horaire des cours](#) selon les trimestres, les journées, les plages horaires, les campus, etc. [>>>>>>>>](#)

Code permanent à l'UQAM
(ex. ABDC12034566)

NIP
(ex. 12345)

[Questions fréquentes sur le NIP](#)

Code de programme
(ex. 4202)

Trimestre

Automne 2014

Votre inscription entraînera des frais généraux non remboursables malgré une annulation des cours sans facturation des [droits de scolarité](#).

Site Web

- Informations et services :
 - <http://www.etudier.uqam.ca>

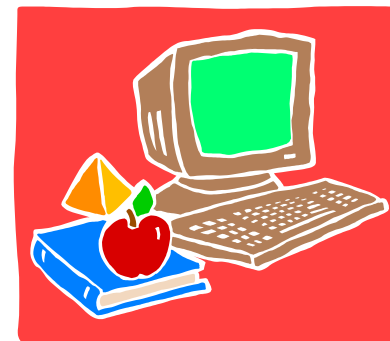
**Que faire après cette
rencontre?**

Prochaines étapes

- Inscription :
 - jusqu'au 5 décembre
- Modifications des inscriptions :
 - Du 8 décembre au 14 janvier
- Demande d'équivalences :
 - Le plus tôt possible
- La rentrée Hiver 2015 :
 - Mardi le 7 janvier
- Des questions? Des Difficultés ?
 - Contactez Marie-Hélène Léonard :
 - téléphone : 514 987-3664 télécopieur : 514 987-4501
 - courriel : leonard.marie-helene@uqam.ca

Courriel UQAM

- Un site à visiter :
 - www.info-courrier.uqam.ca
- Un conseil :
 - Activez votre nouvelle adresse de courriel de l'UQAM
 - C'est notre façon de communiquer avec vous



Sites internet à visiter

- Département d'informatique :
www.info.uqam.ca
- Bureau des stages :
www.stagecoop.uqam.ca
- Général :
<http://www.etudier.uqam.ca>
- Courriel UQAM :
www.info-courrier.uqam.ca

Bon séjour à l'UQAM et à la Faculté des sciences



Visite guidée